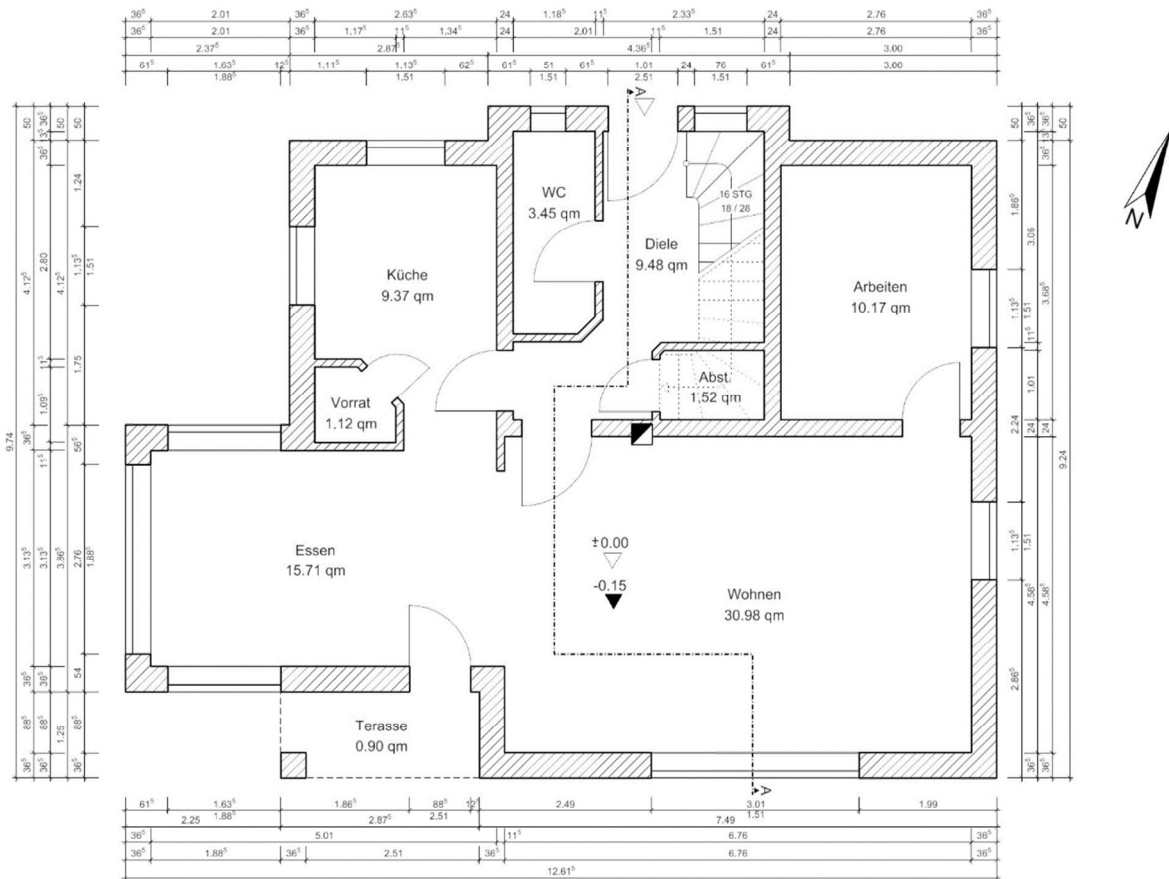


Lektion 6: Hausaufgabe

Aufgabe: Zeichnen Sie als vorläufigen Abschluss der Arbeit mit 2D-Zeichnungen einen kompletten Grundriss mit Schraffuren, Bemaßung und Beschriftung. Der Zielmaßstab für den Ausdruck beträgt 1:50.



Lösungs- und Arbeitshinweise:

- Legen Sie zunächst eine neue 2D-Zeichnung (z.B. Wohnhaus_EG.dgn) an und stellen Sie die Hauptarbeitseinheiten auf *Meter*.
- Legen Sie mehrere neue Ebenen an (Registerkarte *Start*, Funktionsgruppe *Primär*, Funktion *Ebenen-Manager*), mit denen Sie die Inhalte der Zeichnung sinnvoll strukturieren können (u.a. für Wände, Fenster, Schraffur, Bemaßung, Beschriftung usw.).
- Benutzen Sie zum Zeichnen überwiegend die Funktion *Mehrfachlinie platzieren* aus der Registerkarte *Start* und Funktionsgruppe *Mehrfachlinien*. Legen sie jeweils einen geeigneten Stil für Außen- und Innenwände (36,5 cm, 24 cm, 11,5 cm) sowie für Fenster an.
- Importieren Sie für die Bemaßung die vorhandenen Bemaßungsstile aus *BemassungCAD-KursSEED.dgn*. Legen Sie die Größe der Bemaßungstexte und sonstigen Beschriftungen vor dem Hintergrund des angegebenen Zielmaßstabes fest.

